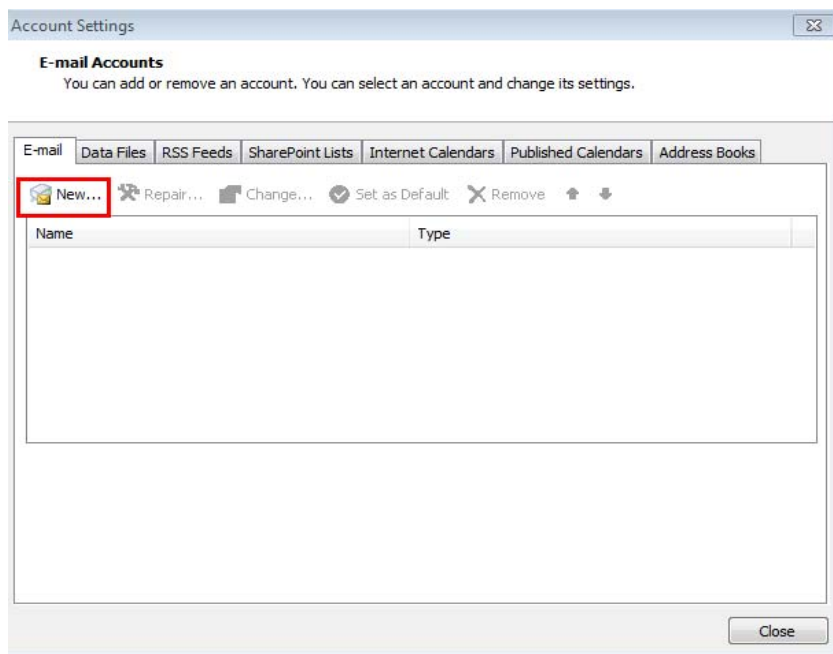


به نام خدا

راهنمای Microsoft outlook 2007

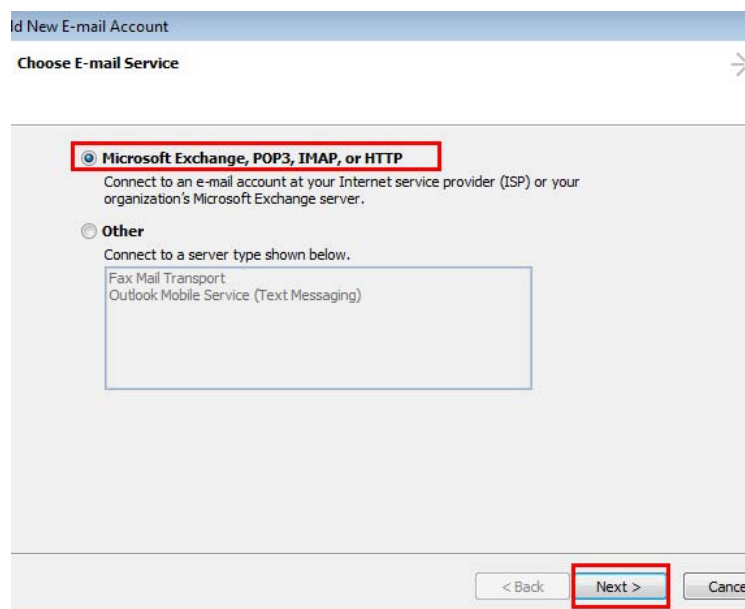
1- ایجاد حساب کاربری :

جهت انجام تنظیمات حساب کاربری جدید از منوی tools گزینه account setting را انتخاب نمایید و مطابق شکل بر روی دکمه new کلیک کنید



شکل 1

بقیه مراحل را مطابق شکل دنبال نمایید



شکل 2

Add New E-mail Account

Auto Account Setup

Your Name:
Example: Barbara Sankovic

E-mail Address:
Example: barbara@contoso.com

Password:

Retype Password:
Type the password your Internet service provider has given you.

Manually configure server settings or additional server types

< Back **Next >** Cancel

شکل 3

Internet E-mail
Connect to your POP, IMAP, or HTTP server to send and receive e-mail messages.

Microsoft Exchange
Connect to Microsoft Exchange for access to your e-mail, calendar, contacts, faxes and voice mail.

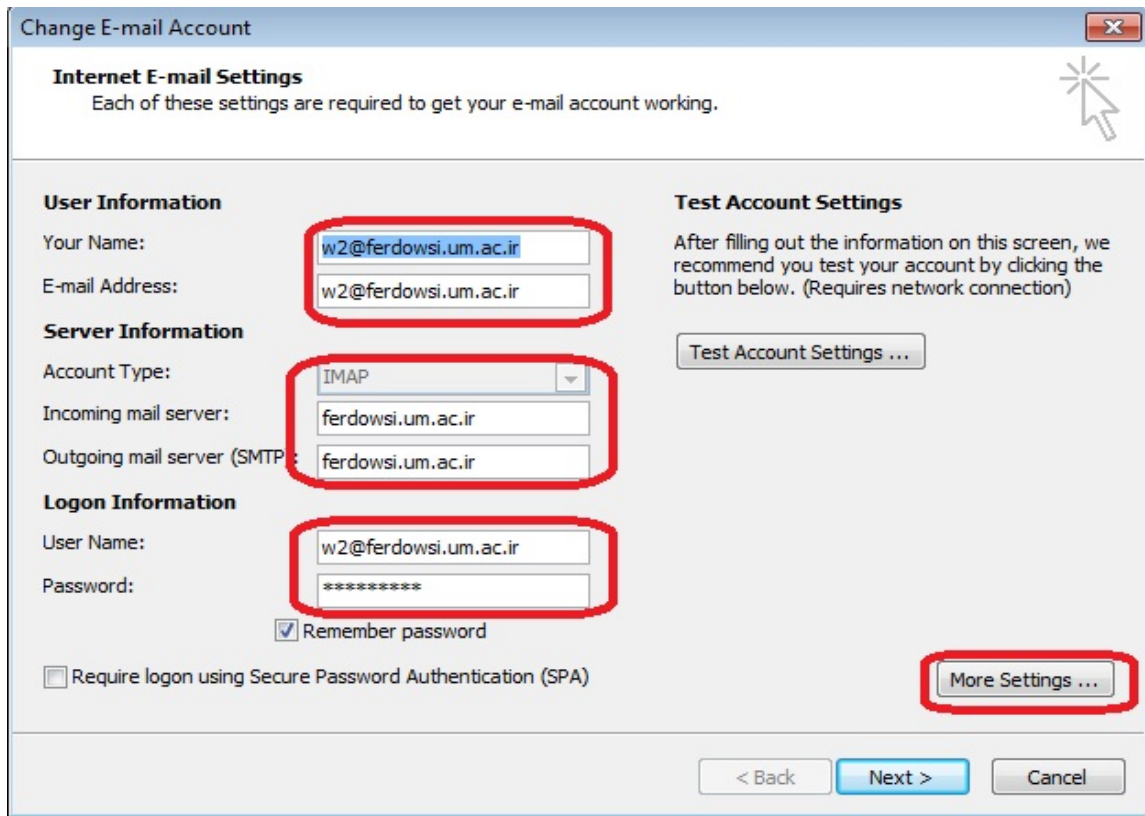
Other
Connect to a server type shown below.

Fax Mail Transport
Outlook Mobile Service (Text Messaging)

< Back **Next >** Cancel

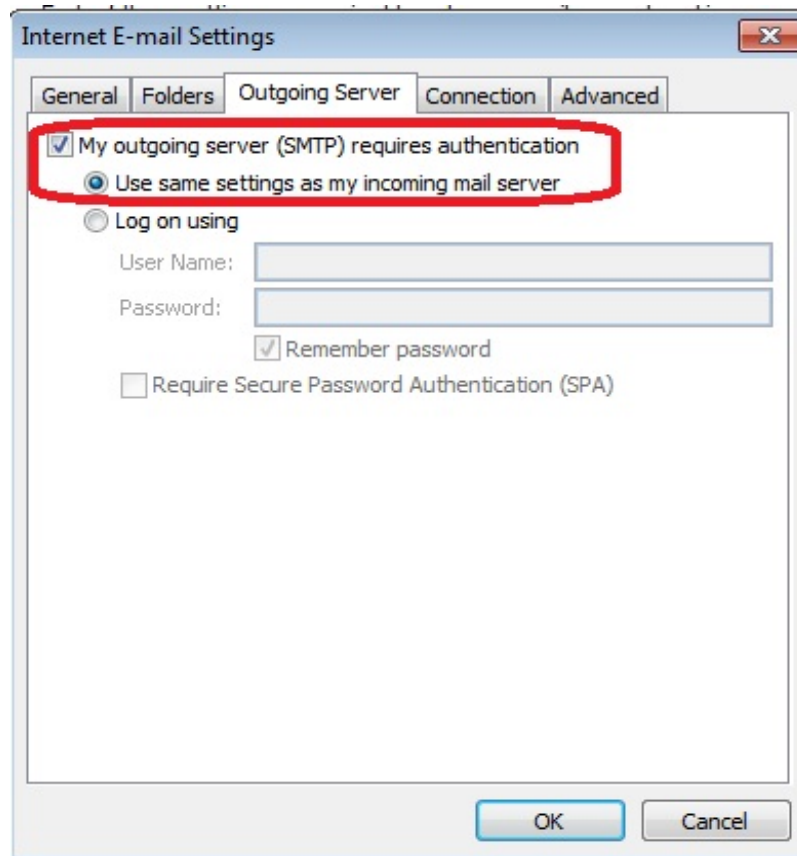
شکل 4

مطابق شکل 5 قسمت server information را دقیقاً مطابق شکل کامل کنید قسمت user information و logon information را با توجه به اطلاعات حساب کاربری شخصی پر کنید

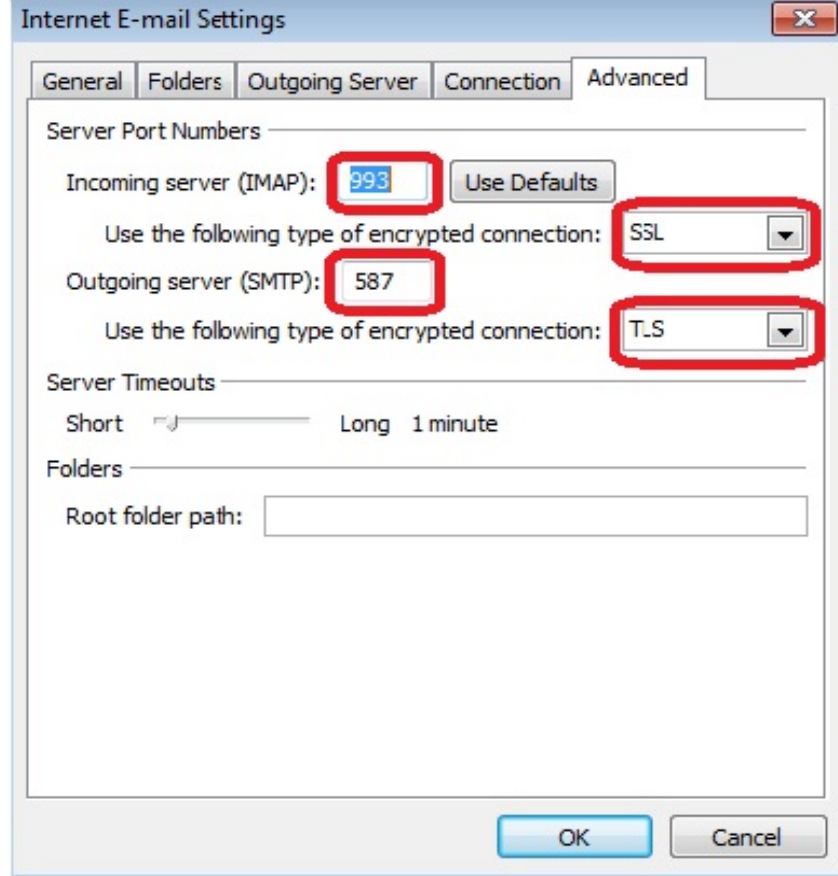


شکل 5

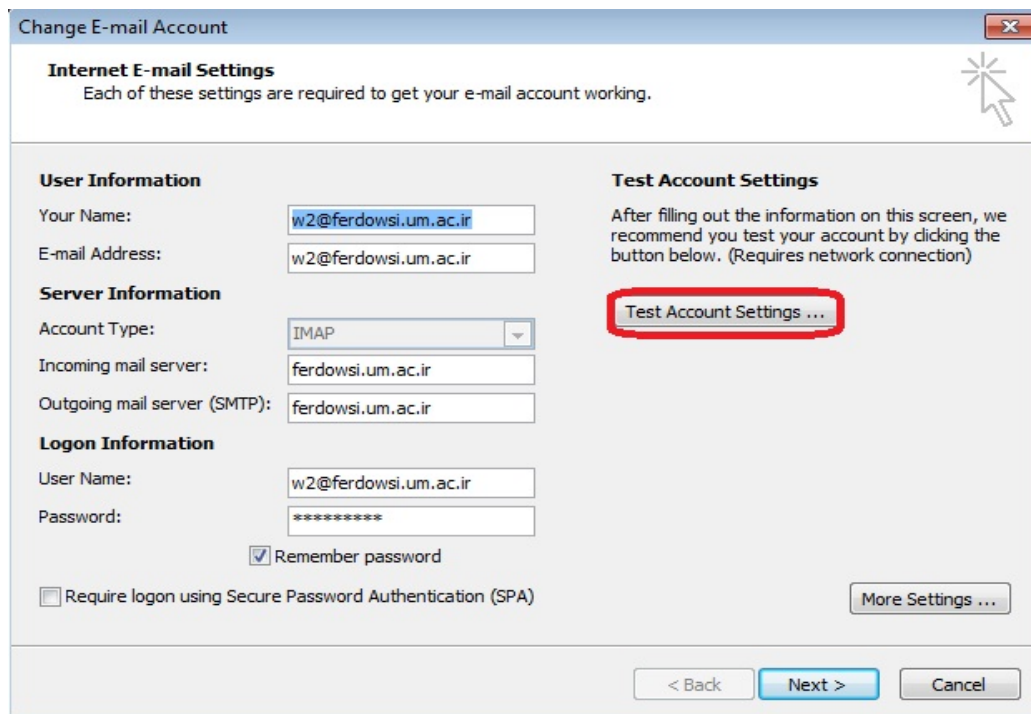
بعد از این مرحله مطابق شکل 5 وارد قسمت more setting شوید و تنظیمات را مطابق مراحل زیر دنبال کنید



در تب advanced و در قسمت server port number تنظیمات را مطابق شکل انجام دهید (شکل 7)

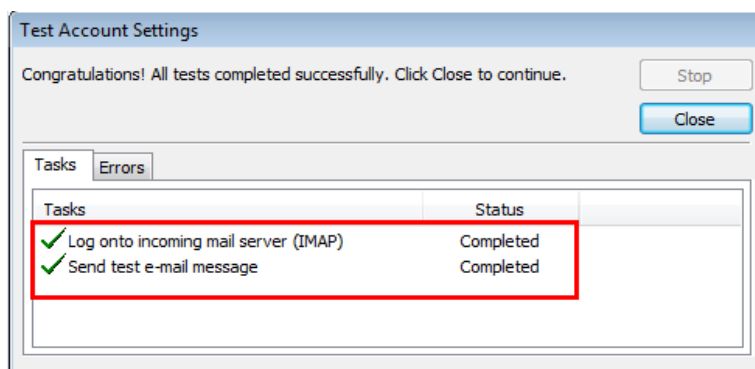


بعد از انجام تنظیمات گزینه test account setting را انتخاب کنید (شکل 8)



شکل 8

اگر تنظیمات حساب کاربری شما صحیح باشد بعد از انجام تست پیغامی مشابه شکل 9 ظاهر خواهد شد



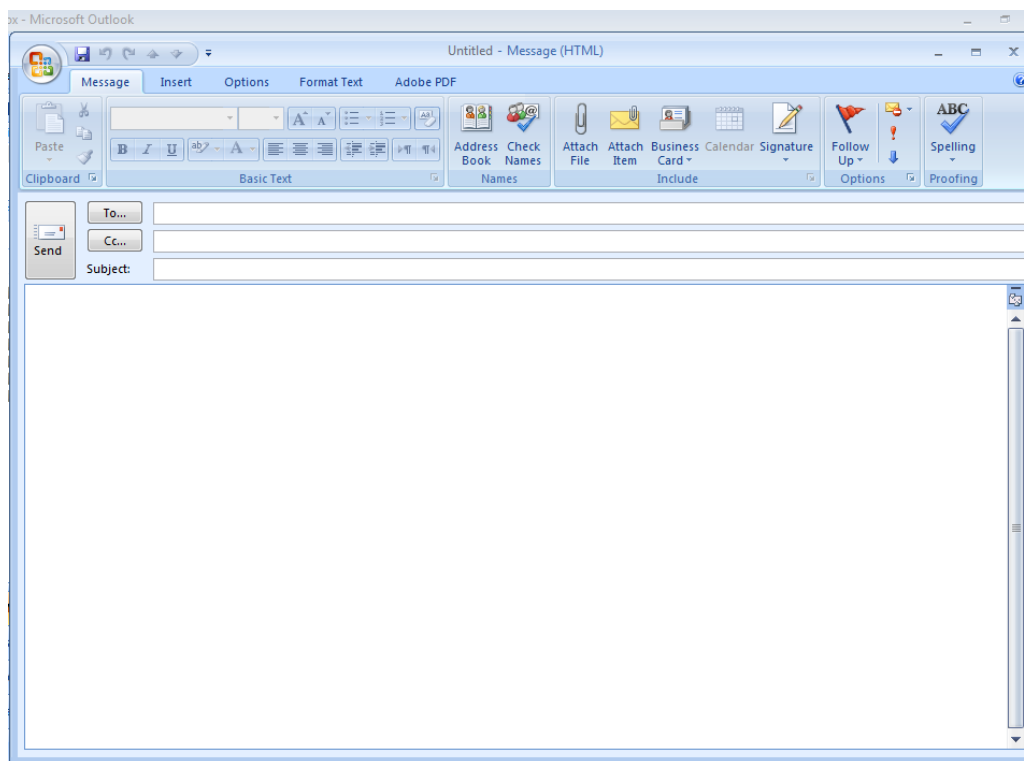
شکل 9

2- ارسال ایمیل :

جهت ارسال ایمیل از منوی اصلی گزینه new را انتخاب و... شکل (10) و شکل (11)



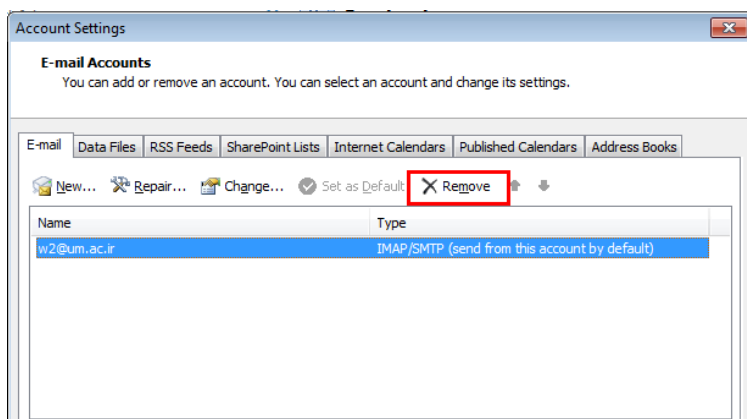
شکل 10



شکل 11

3- حذف کردن حساب کاربری :

جهت حذف حساب کاربری از منوی tools گزینه account setting را انتخاب نمایید و بعد از انتخاب account مورد نظر مطابق شکل بر روی دکمه remove کلیک کنید (شکل 12)



شکل 12

4- به روز رسانی :

جهت به روز رسانی نامه ها نیز از منوی اصلی گزینه send/receive را انتخاب کنید (شکل 13)



شکل 13

5- مشاهده folder ها :

برای مشاهده فلدر ها از منوی tools گزینه imap folder را انتخاب و لیست فلدر های مورد نظر را انتخاب کنید .