

Ferdowsi

مشاهده کنسول



windows



پروژه پیشفرض | ram ۲۵۵۳۶gb | vcpus ۳۲ | disk ۳۰۰gb

دسترسی | نمودارها | تنظیمات | نسخه پشتیبان | فضای ذخیره سازی | گروه های امنیت(فایروال)

ابتدا وارد ماشین خود شوید

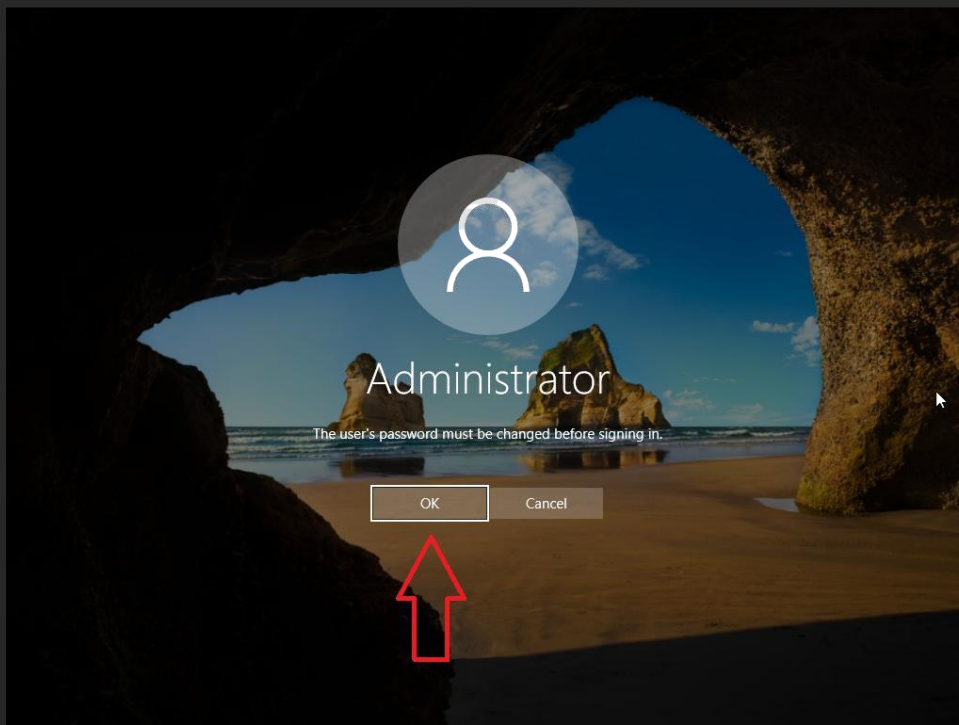
مشاهده در کنسول

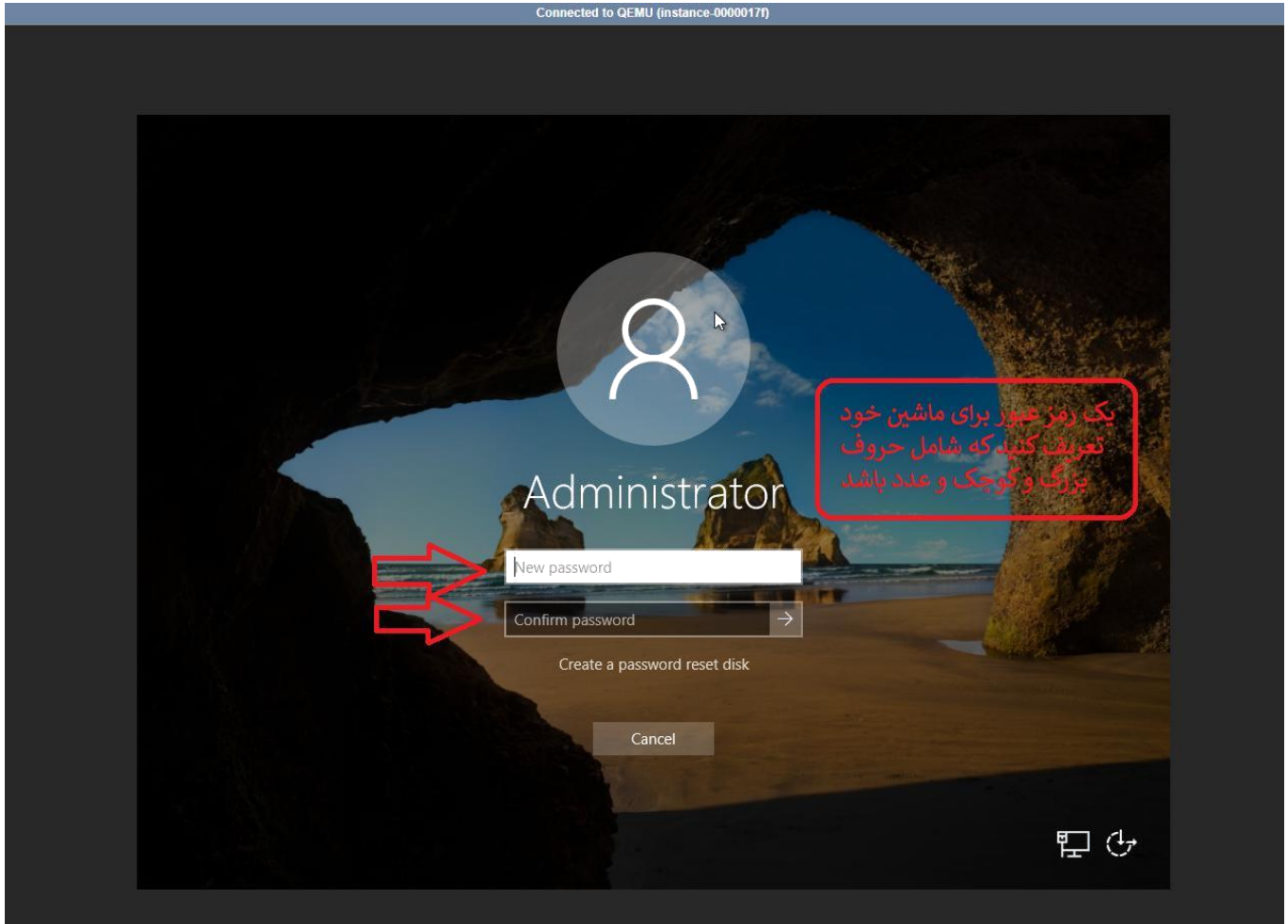


دسترسی کنسول

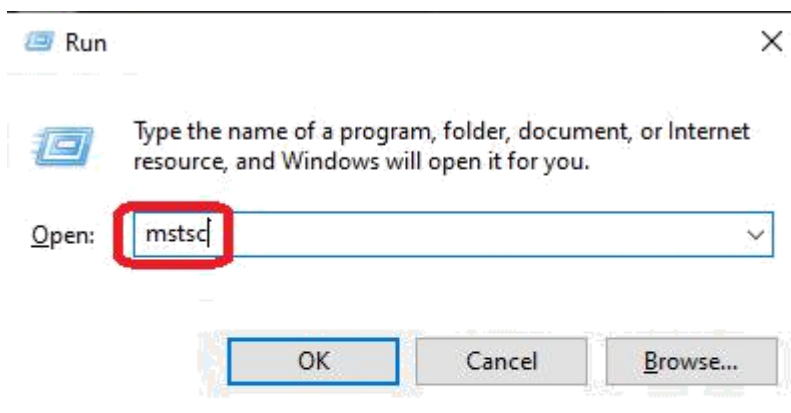
از طریق این دسترسی میتوانید به ماشین محاسباتی خود اتصال پیدا کنید. همانند اتصال موس و کیبرد به ماشین محاسباتی است.

Connected to QEMU (instance 0000017e)

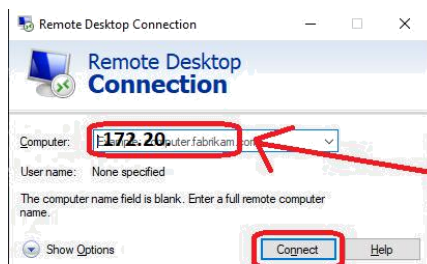




The screenshot shows the Windows Start menu search interface. The search bar at the top contains the text 'run'. Below the search bar, the results are categorized into 'Best match', 'Apps', 'Settings', 'Search the web', and 'Folders'. The 'Best match' section shows a 'Run App' icon. The 'Apps' section lists 'Command Prompt'. The 'Settings' section lists several settings related to running apps in the background. The 'Search the web' section shows 'run - See web results'. The 'Folders' section shows two folders named 'run - in var'. A large blue watermark with the text 'ابر فردوسی' is overlaid on the screenshot. In the bottom right corner of the screenshot, there is a text box with Persian text: 'در منوی استارت کلمه Run را تایپ کنید و سپس مانند شکل آن را باز کنید همچنین می توانید با کمک کلید های ویندوز + R نیز این کار را انجام دهید'.



این عبارت را تایپ کنید mstsc



این مقادیر را کپی کنید

مقادیر (ایپی) که از پنل کاربری خود کپی کردید را در اینجا وارد کنید و سپس کلید Connect را انتخاب کنید.

نکته: فرم صحیح وارد کردن این مقادیر به صورت زیر می باشد. حتما نقاط بین این اعداد باید وارد شوند.

X.X.X.X



مشاهده در کنسول

بین محاسباتی خود اتصال پیدا کنید. همانند اتصال موس و کیبورد به ماشین محاسباتی است.

